



Enjoy Always Travel Co., Ltd

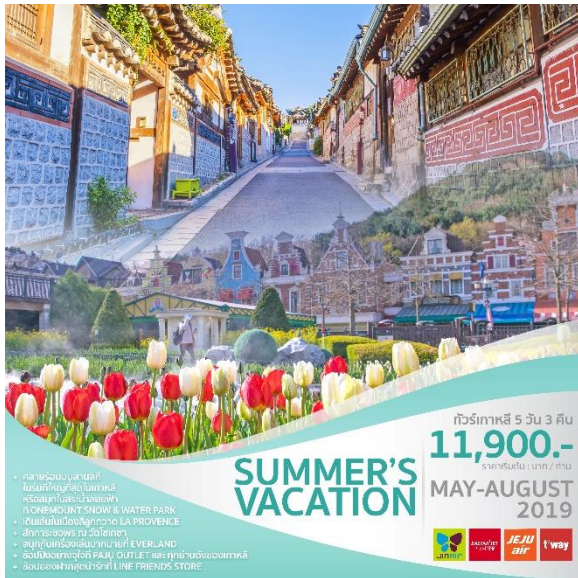
98/88 หมู่บ้านกลางเมืองสวนหลวง ซอยเฉลิมพระเกียรติ 5.9

ซอย 28 แยก 14 แขวงดอกไม้ เขตประเวศ กทม 10250

โทรศัพท์ : 089-168-2530 , 02-077-5198

E-mail:enjoyalwaystravel@gmail.com

SUMMER'S VACATION



- คลายร้อนบนลานสกี ในร่มที่ใหญ่ที่สุดในเกาหลีใต้ หรือสวนน้ำกลางแจ้ง ที่ ONEMOUNT SNOW / WATER PARK
- ละคร และสัมผัสความรุ่งเรืองในอดีตของชนชาวฮัน ณ พระราชวังเคียงบก และความรุ่งเรืองในพิพิธภัณฑ์พื้นบ้าน
- เดินเล่นในเมืองสีลูกกวาด LA PROVENCE
- สักการะขอพรสิ่งศักดิ์สิทธิ์ ณ วัดโซเกซา
- สนุกกับเครื่องเล่นมากมายที่ EVERLAND
- ชopping อย่างจุใจที่ PAJU OUTLET และ ทุกย่านดังของเกาหลีใต้
- ชopping ของฝากสุดน่ารักที่ LINE FRIENDS STORE
- ชมความงามของกรุงโซลในมุมมองที่เหนือกว่า ที่ N SEOUL TOWER

#ตารางสรุปโปรแกรมท่องเที่ยวเกาหลี 5 วัน 3 คืน

วัน	โปรแกรมการเดินทาง	อาหาร	โรงแรมที่พัก
1	ทำอากาศยานสุวรรณภูมิ ทำอากาศยานนานาชาติอินชอน		
2	ทำอากาศยานนานาชาติอินชอน LA PROVENCE PAJU OUTLET ONEMOUNT SNOW PARK / WATER PARK (ไม่รวมบัตรเข้า+ค่าเช่าชุด และอุปกรณ์เสริมอื่น ๆ) ***เตรียมชุดว่ายน้ำ***	B. - L. จิมดัก D. ชาบูชาบู	SUWON หรือเทียบเท่า โรงแรมมาตรฐาน
3	เรียนทำกิมจิ + ชุดฮันบก สวนสนุก EVERLAND (รวมบัตรเข้าและเครื่องเล่นไม่จำกัด) N SEOUL TOWER (ไม่รวมค่าลิฟท์) ศูนย์เวช สำอาง ศูนย์การค้าแฟชั่นแห่งเกาหลีทงแดมุน DONGDAEMUN DESIGN PLAZA (DDP) ชมบรรยากาศดอกไม้ไฟ LED ROSE GARDEN	B. โรงแรม L. คาลบี D. ชัมเกทัง	BENIKEA SEOUL HOTEL หรือเทียบเท่า โรงแรมมาตรฐาน
4	ศูนย์สมุนไพรม ศูนย์น้ำมันสนแดง นั่งรถผ่านชมบลูแฮร์ส พระราชวังเคียงบก พิพิธภัณฑ์พื้นบ้าน ถนนแฟชั่นฮิวคอกกิงสตรีท TRICK EYE MUSEUM ศูนย์รวมของวัยรุ่นเกาหลีเมียงดง LINE FRIENDS STORE	B. โรงแรม L. บาร์บีคิวเกาหลี D. -	BENIKEA SEOUL HOTEL หรือเทียบเท่า โรงแรมมาตรฐาน
5	วัดโซเกซา หมู่บ้านบุกชอนฮันอก DUTY FREE คลองชองเกซอน ศูนย์โสม ศูนย์ฟลอยอเมทิส SUPERMARKET	B. โรงแรม L. พูลโกกิ D. -	-

SUMMER'S VACATION

#โปรแกรมท่องเที่ยวเกาหลี 5 วัน 3 คืน

DAY 1 : ท่าอากาศยานสุวรรณภูมิ | ท่าอากาศยานนานาชาติอินชอน



คณะเดินทางพร้อมกันที่จุดหมาย สนามบินสุวรรณภูมิ อาคารผู้โดยสารระหว่างประเทศ ชั้น 4 ณ เคาน์เตอร์สายการบิน EASTAR JET / JEJU AIR / JIN AIR / T'WAY โดยมีเจ้าหน้าที่จากบริษัทฯ คอยให้การต้อนรับ และอำนวยความสะดวกในเรื่องของเอกสารตลอดจนสัมภาระของท่าน (**โปรดแสดงใบนัดหมายและพาสปอร์ตให้แก่เจ้าหน้าที่ในวันเดินทาง) หลังจากเช็คอิน และโหลดสัมภาระเรียบร้อยแล้ว นำท่านออกเดินทางสู่ประเทศเกาหลีใต้

ออกเดินทางจาก ท่าอากาศยานสุวรรณภูมิ สู่ ท่าอากาศยานนานาชาติอินชอน

สายการบิน	รหัสเที่ยวบิน	เวลาเดินทางจากประเทศไทย	เวลาเดินทางถึงประเทศเกาหลีใต้
 EASTAR JET 이스타항공	ZE512	22.20 น.	06.00 น.
 JEJU Air	7C2202	01.00 น.	08.40 น.
 JIN AIR	LJ002	01.05 น.	08.25 น.
 t'way	TW102	01.20 น.	08.40 น.
 EASTAR JET 이스타항공	ZE514	01.55 น.	09.45 น.

ข้อแนะนำ : เพื่อความสะดวกในการเข้ารับการตรวจค้นก่อนขึ้นเครื่องบิน ของเหลว เจล และสเปรย์ทุกชนิด ต้องบรรจุในภาชนะที่มีขนาดความจุไม่เกิน 100 มิลลิลิตร สำหรับภาชนะที่เกิน 100 มิลลิลิตร แม้จะบรรจุของเหลว เจล และสเปรย์ เพียงเล็กน้อยก็ไม่สามารถนำติดตัวขึ้นเครื่องบินได้ ภาชนะทั้งหมดต้องใส่รวมกันไว้ในถุงพลาสติกใส ซึ่งเปิด - ปิด ผนึกได้ และมีความจุรวมกันไม่เกิน 1 ลิตร (1,000 มิลลิลิตร) ของเหลวที่ได้รับการยกเว้น ได้แก่ นม และอาหารสำหรับเด็กทารกในปริมาณที่เหมาะสม รวมถึงยาที่มีเอกสารกำกับชัดเจน ของเหลว เจล และสเปรย์ ที่ซื้อจากร้านค้าปลอดอากร (DUTY FREE SHOPS) ที่ท่าอากาศยานต้องบรรจุในถุงพลาสติกใสปิดผนึกปากถุงไม่มีร่องรอย การเปิดปากถุง และมีหลักฐานแสดงว่าได้ซื้อ ณ วันที่เดินทาง เพื่อนำไปแสดงต่อเจ้าหน้าที่ ณ จุดตรวจค้น อย่างไรก็ตามแต่ละประเทศจะมีกฎ การนำของเหลว ขึ้นเครื่องแตกต่างกัน การนำผลิตภัณฑ์ของสกินที่มาจากสัตว์ไม่ว่าเนื้อหมู เนื้อวัว ผัก ผลไม้สด ไม่นอนุญาตให้นำเข้าประเทศเพื่อป้องกันโรคต่างๆ เพราะหากศุลกากรตรวจพบจะต้องเสียค่าปรับ

DAY 2 : LA PROVENCE | PAJU OUTLET | ONE MOUNT SNOW PARK / WATER PARK

(ไม่รวมบัตรเข้า+ค่าเช่าชุด และอุปกรณ์เสริม)



#หมู่บ้านลาโพรองซ์ (LA PROVENCE)

เช้า เดินทางถึงสนามบินนานาชาติอินชอนประเทศเกาหลีใต้ (กรุณาปรับเวลาของท่านให้เร็วขึ้น 2 ชั่วโมงเพื่อให้ตรงกับเวลาท้องถิ่นของประเทศเกาหลี) หลังจากผ่านพิธีการตรวจคนเข้าเมืองและศุลกากรแล้ว พาท่านเดินทางสู่ หมู่บ้านลาโพรองซ์ (LA PROVENCE) หมู่บ้านสุดชิค สไตล์ยุโรป



#PAJU OUTLET

จากนั้นนำท่านช้อปปิ้ง **PAJU OUTLET** แห่งใหม่และใหญ่ที่สุดในเกาหลี ซึ่งมีร้านค้าหลากหลายกว่า 165 ร้านค้าและมีสินค้า **BRAND NAME** มากมาย อาทิเช่น **ARMANI, CALVIN KLEIN, DIESEL, DKNY, GUESS, ESCADA** ฯลฯ ลดราคามากมายหลายร้าน และมีราคาถูกกว่าประเทศไทยให้ท่านได้ช้อปปิ้งกันอย่างจุใจ



#จิมดัก (JIMDAK)

เที่ยง รับประทานอาหาร ณ ภัตตาคาร บริการท่านด้วย เมนู **จิมดัก (JIMDAK)** เป็นเมนูไก่ประกอบด้วยวุ้นเส้น เกาหลี คลุกด้วยน้ำซุปรสชาติกลมกล่อม เสริฟพร้อมข้าวสวยร้อนๆ พร้อมเครื่องเคียงเกาหลี



#ONEMOUNT SNOW PARK

บ่าย พาท่านสู่ลานกีฬาฤดูหนาวในธีม **ONEMOUNT SNOWPARK** แหล่งท่องเที่ยวใหม่ล่าสุดใกล้กรุงโซล ให้ท่านได้สนุกสนานกับการเล่นไอซ์สเก็ตและเล่นเครื่องเล่นมากมายหลากหลายชนิด ทั้ง บันจี้จัมพ์, ไม้ลากลื่น, ม้าหมุน, สไลเดอร์น้ำแข็ง นอกจากนี้ท่านยังสามารถคลายร้อนกับ **ONEMOUNT WATER PARK** สวนน้ำที่มีสิ่งอำนวยความสะดวกมากมาย เช่น **FITNESS & GOLF, CLUB, WATER PARK, SHOPPING MALL** หากท่านใดที่ไม่อยากเล่น SNOW PARK ท่านสามารถเดินช้อปปิ้งตามอรัยาศัย มีทั้ง **H&M, ADIDAS, SPAO** และอีกหลายแบรนด์ชั้นนำ *(ไม่รวมบัตรเข้า+ไม่รวมค่าเช่าชุด+อุปกรณ์) (**หมายเหตุ : ท่านไหนประสงค์ที่จะเล่นสวนน้ำกรุณาเตรียมชุดว่ายน้ำมาด้วยนะคะ)*



#ชาบูชาบู (SHABU SHABU)

เย็น รับประทานอาหาร ณ ภัตตาคาร บริการท่านด้วย **ชาบูชาบู (SHABU SHABU)** หรือ สุกี้เกาหลี ประกอบไปด้วย ผักสดหลายชนิด ต้มในน้ำซุปรสชาติกลมกล่อม ทานพร้อมเครื่องเคียงและข้าวสวยของเกาหลี ที่รสชาติถูกปากคนไทย

หลังจากนั้นนำท่านเข้าสู่ที่พัก **SUWON : BENIKEA SUWON**
หรือเทียบเท่า โรงแรมมาตรฐานเกาหลีได้

DAY 3 : เรียนทำกิมจิ + ชุดฮันบก | สวนสนุก **EVERLAND** (รวมบัตรเข้าและเครื่องเล่นไม่จำกัด) | **N SEOUL TOWER** (ไม่รวมค่าลิฟท์) | ศูนย์เวชสำอาง | ศูนย์การค้าแฟชั่นแห่งเกาหลี
ทงแดมุน | **DONGDAEMUN DESIGN PLAZA (DDP)** | ชมบรรยากาศดอกไม้ไฟ **LED ROSE GARDEN**

เช้า รับประทานอาหารเช้า ณ ห้องอาหารโรงแรม



#เรียนทำกิมจิ

เข้าน้ำพุร้อนเดินทางสู่ **กิมจิ** ร่วมประสบการณ์ในการทำกิมจิอาหารประจำชาติของเกาหลี ให้ท่านได้
สนุกสนานในการลงมือทำและชิมกิมจิฝีมือของตัวเอง



#ฮันบก

จากนั้นเชิญท่านร่วมเป็นส่วนหนึ่งของชาวเกาหลี โดยการแต่งกายชุดประจำชาติ **ชุดฮันบก** พร้อม
ถ่ายรูปเป็นที่ระลึก!!! เพื่อไปอวดคนทางบ้าน...

#สวนสนุกเอเวอร์แลนด์

เต็มอิ่มกับสวนสนุกที่ดีที่สุดของเกาหลี **สวนสนุกเอเวอร์แลนด์** ด้วยบัตร SPECIAL PASS
TICKET ที่สามารถเล่นเครื่องเล่นต่างๆ ได้ทุกชนิดและไม่จำกัดรอบ สวนสนุกที่ถูกขนานนาม ว่า
“ดิสนีย์แลนด์เกาหลี” มีชื่อเสียงมากที่สุดของประเทศ ให้ท่านสนุกกับเครื่องเล่นหลากหลายชนิด
 อาทิ เช่น ทีเอ็กซ์เพรส รถไฟเหาะ หนองสะบัด ชาร์ป โรงหนังสามมิติ บ้านผีสิงหมุน ท่านไหนที่ไม่
ชอบการเล่นเครื่องเล่น สามารถเข้าซาฟารี ชมไลเกอร์แฝดคู่แรกของโลกได้ที่นี่ และชมความน่ารัก
ของหมีที่สามารถสื่อสารกับคนได้เดินชมและถ่ายรูปกับสวนดอกไม้ซึ่งผลัดเปลี่ยนหมุนเวียนตาม
ฤดูกาล (มีนาคม-เมษายน: สวนทิวลิป/ พฤษภาคม-มิถุนายน: สวนดอกกุหลาบ/ กรกฎาคม : สวน
ดอกทานตะวันหรือดอกกุหลาบ/ สิงหาคม-กันยายน : สวนดอกกลีบลี/ ตุลาคม-พฤศจิกายน: สวนดอก
เบญจมาศ)



#คาลบี (KALBI)

เที่ยง รับประทานอาหาร ณ ภัตตาคาร บริการท่านด้วย เมนู **คาลบี (KALBI)** อาหารเกาหลีแบบ
ปิ้งย่างที่มีชื่อเสียงของเกาหลี เป็นการนำเนื้อวัวหรือเนื้อหมูมาหมักกับเครื่องปรุงจนเนื้อนุ่ม แล้ว
นำไปย่างบนแผ่นโลหะที่ถูกเผาจนร้อน ตอนย่างเนื้อนั้นจะย่างเป็นชั้นโตพอสวมควรร พอใกล้สุกแล้ว
ต้องใช้กรรไกรตัดเป็นชิ้นพอดีคำ ทานกับเครื่องเคียงจำพวกผัก และกระเทียม กิมจิ



#N SEOUL TOWER

บ่าย เมื่อรับประทานอาหารเสร็จนำท่านเดินทางสู่ หอคอยกรุงโซล **N SEOUL TOWER** ซึ่งอยู่บน
เขานัมซาน ซึ่งเป็น 1 ใน 18 หอคอยที่สูงที่สุดในโลก ฐานของหอคอยมีสิ่งที่น่าสนใจต่างๆ เช่น ศาลา
แปดเหลี่ยมพาลก๊กจอง, สวนสัตว์เล็กๆสวนพฤกษชาติ, อาคารอนุสรณ์ผู้รักชาติอัน ชุง กุน อิสระให้
ทุกท่านได้เดินเล่นและถ่ายรูปคู่หอคอยตามอัธยาศัยหรือคล้องกุญแจคู่รัก (ไม่รวมค่าขึ้นลิฟท์)

#ศูนย์เวชสำอาง

หลังจากนั้นเดินทางสู่ **ศูนย์เวชสำอาง** ให้ท่านได้เลือกซื้อเครื่องสำอางคุณภาพดีในราคาขอมเยา
 อาทิเช่นครีมหน้าแตก, ครีมโบท็อกซ์, ครีมหอยทาก ฯลฯ



#ทางแดมุน (DONGDAEMUN) #DONGDAEMUN DESIGN PLAZA (DDP)

จากนั้นนำท่านช้อปปิ้งที่ ศูนย์การค้าแฟชั่นแห่งเกาหลี **ทางแดมุน** ให้ท่านได้เลือกซื้อ เสื้อผ้าเครื่อง
แต่งกาย เครื่องหนังรองเท้า เครื่องกีฬาต่างๆ นอกจากนี้ยังมีขนมขบเคี้ยวและร้านเครื่องสำอางต่าง ๆ
เรียงรายตามตึกริมสองข้างถนนให้ท่านได้เลือกชม นอกจากนี้ยังมีเวทีการแสดง ร้อง เต้น เปิดหมวก
ให้ผู้ที่ยากแสดงความสามารถ มาแสดงให้ชมกันอีกด้วย และฝั่งตรงข้ามของ ทางแดมุน ท่าน
สามารถเดินข้ามไปชม ตึก **DDP** หรือ **DONGDAEMUN DESIGN PLAZA**





เย็น รับประทานอาหาร ณ ภัตตาคาร บริการท่านด้วย ซัมเกทัง หรือเมนู ไก่ตุ๋นโสม อาหารวังในสมัยก่อน ปัจจุบันเป็นอาหารเลื่องชื่อมากของเมืองหลวง ภายในตัวไก่จะมีข้าวเหนียว รากโสม พุทราแดงและเคล็ดลับในการตุ๋นเสิร์ฟพร้อมเครื่องเคียงที่เรียกว่า กักตุ๊กกี เส้นขนมจีน เหล้าโสม พริกไทยดำ และเกลือ

หลังจากนั้นนำท่านเข้าสู่ที่พัก **SEOUL : BENIKEA SEOUL HOTEL**
หรือเทียบเท่า โรงแรมมาตรฐานเกาหลีใต้

DAY 4 : **ศูนย์สมุนไพร | ศูนย์น้ำมันสนเข็มแดง | นั่งรถผ่านชมบลูแฮลส์ | พระราชวังเคียงบก พิพิธภัณฑ์พื้นบ้าน | ถนนแฟชั่นฮิวคังคังสตรีท | TRICK EYE MUSEUM**
ศูนย์รวมของวัยรุ่นเกาหลีเมียงดง | LINE FRIENDS STORE

เช้า รับประทานอาหารเช้า ณ ห้องอาหารโรงแรม



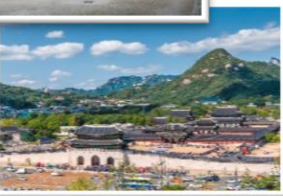
#ศูนย์สมุนไพร
จากนั้นนำท่านเข้าชม ศูนย์สมุนไพร หรือ อีอกเกตนามู ใหม่ล่าสุดของเกาหลี โดยมีการจดลิขสิทธิ์เรียบร้อยแล้ว สรรพคุณช่วยในการล้างสารพิษที่ตกค้างหรือไขมันที่สะสมอยู่ในผนังของตับ ไต ช่วยให้ตับหรือไตของท่านแข็งแรงขึ้น และยังส่งผลดีต่อสุขภาพร่างกายของท่านเองอีกด้วย



#ศูนย์น้ำมันสนเข็มแดง #นั่งรถผ่านชมบลูแฮลส์
นำท่านชม ศูนย์น้ำมันสนเข็มแดง ผลิตจากโสมสนเข็มแดงในประเทศเกาหลี ที่มีสรรพคุณ ช่วยชะล้างไขมันในเส้นเลือด เพื่อป้องกันการอุดตันของเส้นเลือด พร้อมชมการสาธิต เพื่อให้ท่านได้เห็นสรรพคุณอย่างชัดเจนมากยิ่งขึ้น ผ่านชมด้านหน้าทำเนียบประธานาธิบดี (บลูแฮลส์) ซึ่งอยู่ในทำเลที่ดีที่สุดตามหลักโหราศาสตร์ มีทิวเขาน้อยใหญ่เรียงรายซ้อนตัวอยู่ด้านหลัง ด้านหน้าเป็นอนุสรณ์สถานนกฟีนิกซ์สัญลักษณ์แห่งสันติภาพอันงดงาม ชมทัศนียภาพอันสวยงามของภูเขารูปหัวมังกรและวงเวียนน้ำพุ นับเป็นจุดที่มีวิวจ๊วยที่ดีที่สุดของกรุงโซล



#พระราชวังเคียงบ็อก #พิพิธภัณฑ์พื้นบ้าน
นำท่านเข้าสู่ พระราชวังเคียงบ็อก พระราชวังโบราณใหญ่ที่สุดในประวัติศาสตร์เกาหลีมีอายุกว่า 600 ปี พระราชวังแห่งนี้มีหมู่พระที่นั่งมากกว่า 200 หลัง และได้ถูกทำลายไปในสมัยที่ญี่ปุ่นเข้ามายึดครอง และทั้งยังคงเคยเป็นศูนย์บัญชาการทางการทหารและเป็นที่ประทับของกษัตริย์ สร้างขึ้นในสมัยราชวงศ์โชซอนซึ่งเป็นราชวงศ์สุดท้ายภายใต้การปกครองของระบอบกษัตริย์เกาหลี ปัจจุบันได้รับการบูรณะให้ใกล้เคียงกับพระราชวังเดิมมากที่สุด และนำท่านเยี่ยมชม พิพิธภัณฑ์พื้นบ้าน ย้อนอดีตสัมผัสวิถีความเป็นอยู่และเรื่องราวในประวัติศาสตร์เกาหลี



#บาร์บีคิวเกาหลี (BBQ KOREA)

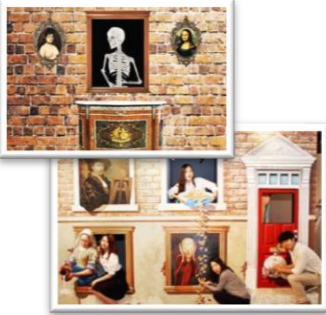


เที่ยง รับประทานอาหาร ณ ภัตตาคาร บริการท่านด้วย เมนู บาร์บีคิวเกาหลี (BBQ KOREA) อาหารปิ้งย่างสไตล์เกาหลีรับประทานพร้อมเครื่องเคียงของเกาหลี ผักสด กิมจิ ซุป สลัดผักสดๆ



#ฮงอิกวอคคังสตรีท

ป้าย หลังจากรับประทานอาหารกลางวันนำท่านสู่ ฮงอิกวอคคังสตรีท เป็นถนนย่านมหาวิทยาลัยฮงอิก ซึ่งมีชื่อเสียงด้านศิลปะ ที่นี่จะมีบรรดานักศึกษานำของประดิษฐ์จากแฮนด์เมดมาวางจำหน่าย และมีร้านค้าขายสินค้าวัยรุ่นต่าง ๆ อิสระให้ท่านได้เดินเล่นและชมงานศิลปะตลอดทาง



#TRICK EYE MUSEUM

จากนั้นนำท่านเดินทางสู่ TRICK EYE MUSEUM พิพิธภัณฑ์ศิลปะสามมิติ ดันฉบับของเกาหลี สถานที่ท่องเที่ยวยอดนิยมที่ทั้งคนเกาหลีและนักท่องเที่ยวต่างชาตินิยมมาเก็บภาพ พร้อมโพสต์ท่าเก๋ๆ กับฉากสามมิติ ทำให้การเดินชมนิทรรศการศิลปะไม่ใช่สิ่งที่น่าเบื่อและเข้าใจยากอีกต่อไป... จากนั้นพาท่านสู่ ICE MUSEUM เมืองน้ำแข็งที่มีผลงานศิลปะแกะสลักน้ำแข็งกว่า 50 ชิ้น รวมอยู่ในที่เดียว ภายในจำลองเป็นเมืองต่างๆที่ทุกอย่างกลายเป็นน้ำแข็ง! เอาใจเด็กๆ ด้วยสไลเดอร์น้ำแข็ง และกิจกรรมอื่นๆอีกมากมายให้คุณได้เดินเที่ยวอย่างไม่รู้สึกเบื่อ



#เมียงดง

พาท่านเพลิดเพลินกับการช้อปปิ้งที่ ศูนย์รวมของวัยรุ่นเกาหลี เมียงดง ได้ชื่อว่าเป็นแหล่งรวมแฟชั่นแบรนด์เกาหลีชั้นนำ ซึ่งในแต่ละวันจะมีวัยรุ่นเกาหลีมารวมตัวกันอย่างล้นหลาม ท่านสามารถหาซื้อสินค้าได้อย่างหลากหลายทั้งเสื้อผ้า, รองเท้า, กระเป๋า, เครื่องสำอางซึ่งเป็นที่รู้จักอย่างดีของคนไทย อาทิ LANEIGE, ETUDE, IOPE, CHARMZONE, SKIN FOOD, THE FACE SHOP เป็นต้น ยังมี เสื้อผ้า เครื่องประดับ, ซีดีเพลง, วีซีดี-ดีวีดีหนังและซีรี่ย์ยอดฮิต ตลอดจนของที่ระลึกที่มีรูปดาราคันโปรดของท่านอยู่ในสินค้าหลากหลายชนิดให้ได้เลือกซื้อกัน



#LINE FRIENDS STORE

นอกจากนี้ท่านสามารถพบกับร้าน LINE FRIENDS STORE ที่เต็มไปด้วยสินค้า LINE OFFICIAL ที่จำหน่ายสินค้าของที่ระลึกเกี่ยวกับตัวการ์ตูน LINE ไม่ว่าจะเป็น หมีบราวน์แชลลี เจมส์ หรือโคนี่ ซึ่งแต่ละตัวจะมีสินค้าที่ระลึกให้เลือกซื้อเยอะแยะไปหมด เช่น สมุดโน้ต ตุ๊กตา เคสโทรศัพท์ เสื้อผ้า กระเป๋า เครื่องเขียน ฯลฯ ซึ่งภายในยังมีมุมน่ารักๆ ให้ถ่ายรูปกันอย่างจุใจอีกด้วย แต่ที่เป็นไฮไลท์เด่นของร้านเลย คือ เจ้าหมีบราวน์ตัวยักษ์ใหญ่ที่ตั้งอยู่หน้าร้าน ที่ใครไปใครมาก็ต้องถ่ายภาพเป็นที่ระลึกแม้แต่คนเกาหลีเอง

*** อิสระอาหารเย็น ***

หลังจากนั้นนำท่านเข้าสู่ที่พัก SEOUL: BENIKEA SEOUL HOTEL
หรือเทียบเท่า โรงแรมมาตรฐานเกาหลีได้

DAY 5 : วัดโซเกซา | หมู่บ้านบุกชอนฮันอก | DUTY FREE | คลองชองเกซอน | ศูนย์สมุนไพร | ศูนย์น้ำมันสนแดง | SUPERMARKET

เช้า

รับประทานอาหารเช้า ณ ห้องอาหารโรงแรม



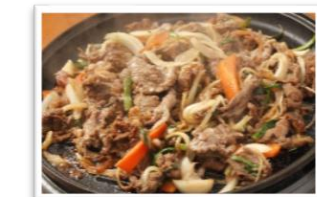
#วัดโซเกซา

จากนั้นนำท่านสู่ **วัดโซเกซา** วัดศูนย์กลางของพุทธศาสนิกายเซนที่มีชื่อเสียงของประเทศเกาหลี ถึงแม้จะเป็นวัดที่ตั้งอยู่ท่ามกลางความวุ่นวายของเมืองแต่ภายในวัดมีความเงียบสงบและสวยงามมาก ภายในวัดมีต้นไม้ใหญ่ที่มีความสูงกว่า 26 เมตร อาคารเก่าแก่ และเจดีย์ที่แกะสลักจากหินสูง 7 ชั้นนอกจากนี้ยังมีความสำคัญในการจัดพิธีการสำคัญ แห่โคมไฟรูปดอกบัว ในวันก่อนวันประสูติของพระพุทธเจ้า โดยขบวนแห่จะเริ่มต้นตั้งแต่สนามกีฬาทางแดมุน เคลื่อนขบวนไปตามถนนชงโนและมาสิ้นสุดที่วัดแห่งนี้



#หมู่บ้านบุกซอนอันอก

หลังจากนั้นพาท่านไปชมหมู่บ้านดั้งเดิมของเกาหลี **หมู่บ้านบุกซอนอันอก** ที่มีประวัติศาสตร์ยาวนาน ตั้งอยู่ระหว่างพระราชวังเคียงบกกุง, พระราชวังชางด็อกกุง และอารามหลวงจองเมียว คำว่า บุกซอน มีความหมายแปลว่าหมู่บ้านทางตอนเหนือ ตามตำแหน่งที่ตั้งของหมู่บ้านที่อยู่ทางทิศเหนือของคลองของเกซอนและชงโน หมู่บ้านประกอบด้วยตรอกซอกซอยอันเป็นที่ตั้งของบ้านแบบดั้งเดิมกว่าร้อยหลังและเป็นที่ยึดรักษาสภาพแวดล้อมของเมืองไว้ เพื่อเป็นการบอกเล่าประวัติศาสตร์ และเป็นมรดกทางวัฒนธรรมตั้งแต่สมัยราชวงศ์โชซอนที่มีอายุกว่า 600 ปี



#พลุกอกิ (BULGOGI)

เที่ยง รับประทานอาหาร ณ ภัตตาคาร บริการท่านด้วย **เมนูพลุกอกิ (BULGOGI)**เมนูที่มีส่วนผสม หมูหมักชิ้นบางๆ ปลาหมึกสดๆ ผักต่างๆ นำมาต้มรวมกัน โดยสามารถทานได้ทั้งแบบแห้งและน้ำ พร้อมเครื่องเคียงต่างๆ ได้แก่ ถั่วงอกดอง วุ้นเส้นปรุงรสสาหร่าย กิมจิ



#DUTY FREE #คลองชองเกซอน

บ่าย หลังจากนั้นนำท่านช้อปปิ้งสินค้าปลอดภาษีที่ **ดิวตี้ฟรี (DUTY FREE)** ที่มีสินค้าชั้นนำให้ท่านได้เลือกซื้อมากมายกว่า 500 ชนิด ทั้ง น้ำหอม เสื้อผ้า เครื่องสำอาง กระเป๋า นาฬิกา เครื่องประดับ ฯลฯ ในบริเวณดิวตี้ฟรีท่านสามารถเดินไปชม **คลองชองเกซอน** เป็นคลองโบราณในสมัยราชวงศ์โชซอน อายุกว่า 600 ปี โดยมีความยาวประมาณ 5.84 กิโลเมตร ไหลผ่านย่านใจกลางกรุงโซลแต่ในช่วง ค.ศ.1957- ค.ศ.1977 ได้มีการพัฒนาประเทศอย่างก้าวกระโดด จนกระทั่งปี ค.ศ. 2002 นายลี มยองปาร์ค ผู้ได้รับตำแหน่งเป็นผู้นำการกรุงโซล ได้เสนอโครงการฟื้นฟูคลองชองเกซอน เพื่อฟื้นฟูธรรมชาติสองฝั่งคลอง จนปัจจุบันคลองชองเกซอนได้กลายเป็นแหล่งท่องเที่ยวที่สำคัญมากใน กรุงโซล



#ศุนยโสม

พาท่านรู้จักและเข้าใจสมุนไพรโสมเกาหลี หรือราชาแห่งมวลสมุนไพร ที่ **ศุนยโสม** เพราะเกาหลีได้เป็นประเทศที่มีการผลิตโสมเกาหลีที่มีคุณภาพเป็นอันดับ 1 ของโลก สรรพคุณทางการแพทย์ ช่วยบำรุงหัวใจ ป้องกันโรคหัวใจขาดเลือด และเสริมประสิทธิภาพทางเพศ ลดและป้องกันมะเร็ง ท่านไหนที่ต้องทำงานดึก นอนดึก หรือพักผ่อนไม่เพียงพอ สามารถทานเพื่อลดความอ่อนล้า ทำให้รู้สึกกระปรี้กระเปร่า ร่างกายรู้สึกสดชื่น..อิสระให้ท่านได้ซื้อกลับไปบำรุงร่างกายหรือฝากญาติผู้ใหญ่ที่ท่านรักและนับถือ



#ศูนย์พลอยอเมทิส

จากนั้นนำท่านเดินทางสู่ ศูนย์พลอยอเมทิส หรือพลอยสีม่วงที่มีชื่อเสียงของประเทศเกาหลีซึ่งชาวเกาหลีเชื่อว่าถ้าได้มีพลอยชนิดนี้ติดตัวไว้จะทำให้มีโชคลาภและสิ่งดีๆเกิดขึ้นในชีวิต

#SUPERMARKET



หลังจากนั้นได้เวลานำท่านสู่ สนามบินอินชอน เพื่อเตรียมตัวเดินทางกลับกรุงเทพฯ ระหว่างทางแวะช้อปปิ้งที่ SUPERMARKET เพื่อซื้อของฝากคนทางบ้าน ที่ร้านแห่งนี้มีขนมพื้นเมืองเกาหลีหลากหลายชนิดรวมทั้งกิมจิ ไก่ตุ๋นโสมที่บรรจุอยู่ในถุงสุญญากาศ ตะเกียบ ถ้วยใส่ข้าวและของฝากของที่ระลึก

ได้เวลานำท่านออกเดินทางสู่สนามบิน
ออกเดินทางจาก ท่าอากาศยานนานาชาติอินชอน สู่ ท่าอากาศยานสุวรรณภูมิ

สายการบิน	รหัสเที่ยวบิน	เวลาเดินทางจากประเทศเกาหลีใต้	เวลาเดินทางถึงประเทศไทย
 EASTAR ⁺ JET 에스타항공	ZE511	17.30 น.	21.20 น.
 Jin Air	LJ001	19.55 น.	23.35 น.
 JEJUair	7C2203	20.05 น.	00.00 น.
 t'way	TW101	20.25 น.	00.10 น.
 EASTAR ⁺ JET 에스타항공	ZE513	20.35 น.	00.55 น.

#อัตราค่าบริการ

เดือน สิงหาคม 2019

พีเรียดเดินทาง	สายการบิน	ราคาผู้ใหญ่	ราคาเด็กไม่เสริม เตียง
01 – 05 สิงหาคม		14,900.-	14,900.-
02 – 06 สิงหาคม		14,900.-	14,900.-
03 – 07 สิงหาคม		13,900.-	13,900.-
04 – 08 สิงหาคม		13,900.-	13,900.-
05 – 09 สิงหาคม		13,900.-	13,900.-
06 – 10 สิงหาคม		13,900.-	13,900.-
07 – 11 สิงหาคม		14,900.-	14,900.-
08 – 12 สิงหาคม		14,900.-	14,900.-
09 – 13 สิงหาคม		14,900.-	14,900.-

10 – 14 สิงหาคม		13,900.-	13,900.-
11 – 15 สิงหาคม		13,900.-	13,900.-
12 – 16 สิงหาคม		13,900.-	13,900.-
13 – 17 สิงหาคม		13,900.-	13,900.-
14 – 18 สิงหาคม		14,900.-	14,900.-
15 – 19 สิงหาคม		14,900.-	14,900.-
16 – 20 สิงหาคม		14,900.-	14,900.-
17 – 21 สิงหาคม		13,900.-	13,900.-
18 – 22 สิงหาคม		13,900.-	13,900.-
19 – 23 สิงหาคม		13,900.-	13,900.-
20 – 24 สิงหาคม		13,900.-	13,900.-
21 – 25 สิงหาคม		14,900.-	14,900.-
22 – 26 สิงหาคม		14,900.-	14,900.-
23 – 27 สิงหาคม		14,900.-	14,900.-
24 – 28 สิงหาคม		13,900.-	13,900.-
25 – 29 สิงหาคม		13,900.-	13,900.-
26 – 30 สิงหาคม		13,900.-	13,900.-
27 – 31 สิงหาคม		13,900.-	13,900.-
28 – 01 กันยายน		14,900.-	14,900.-
29 – 02 กันยายน		14,900.-	14,900.-
30 – 03 กันยายน		14,900.-	14,900.-
31 – 04 กันยายน		14,900.-	14,900.-

หมายเหตุ:อัตราค่าบริการ

- + หากท่านต้องการห้องสำหรับพักเดี่ยว สามารถจ่ายเพิ่มเติมอีก 4,900.-/ท่านละ จากราคาผู้ใหญ่
- + หากท่านต้องการเดินทางแบบไม่ใช้ตัว (JOIN LAND) คิดราคาท่านละ 6,900.-/บาท/ท่าน

หมายเหตุ :

ขอสงวนสิทธิ์ในการเปลี่ยนแปลงโปรแกรมราคาและเที่ยวบินทั้งไปและกลับโดยมีต้องแจ้งให้ทราบล่วงหน้า
 ขอสงวนสิทธิ์ในการเปลี่ยนแปลงเที่ยวบินทั้งไปและกลับโดยมีต้องแจ้งให้ทราบล่วงหน้า
 ขอสงวนสิทธิ์ในการเปลี่ยนแปลงโปรแกรมหรือรายการอาหารโดยมีต้องแจ้งให้ทราบล่วงหน้าทั้งนี้ขึ้นอยู่กับความเหมาะสม
 ขอสงวนสิทธิ์ในการเปลี่ยนแปลงสายการบินในระดับเทียบเท่ากันและเปลี่ยนแปลงเที่ยวบิน
 โปรแกรมเปลี่ยนแปลงได้, ตารางทัวร์สลับโปรแกรมได้, ตามความเหมาะสม*
 โปรดตรวจสอบข้อมูลให้มั่นใจก่อนทำการโอนเงินจองทุกครั้ง
 กรุณาอ่านรายละเอียดโปรแกรมและเงื่อนไขต่าง ๆ ให้ละเอียดก่อนยืนยันการจอง*
 เจ้าหน้าที่จะส่งใบนัดหมายการเดินทางให้ภายใน 5-7 วันก่อนเดินทางเท่านั้น!!! และหากมีการเปลี่ยนแปลงจะรีบแจ้งให้ทราบ
 หากมีข้อสงสัยกรุณาสอบถามเจ้าหน้าที่

***ลูกค้ามีความจำเป็นต้องเข้าร้านตามโปรแกรมทัวร์
อันได้แก่ ศูนย์โสม, ศูนย์สมุนไพรมะพร้าว, ศูนย์เวชสำอาง, ศูนย์น้ำมันสนแดง, ศูนย์พลอยอเมทิส หากท่านไม่ต้องการเข้าร้าน
ดังกล่าว

บริษัทขอสงวนสิทธิ์ในการเก็บค่าบริการเพิ่มท่านละ 300 USD***

***กรณีที่กองตรวจคนเข้าเมืองทั้งที่กรุงเทพฯ และในต่างประเทศปฏิเสธมิให้เดินทางออก
หรือเข้าประเทศที่ระบุในรายการเดินทาง ทางบริษัทจะไม่รับผิดชอบใดๆทั้งสิ้นและขอสงวนสิทธิ์ที่จะไม่คืนค่าบริการ
ไม่ว่ากรณีใดๆทั้งสิ้น ซึ่งอยู่นอกเหนือความรับผิดชอบของบริษัท***

กรุณาชำระมัดจำหลังจากวันจองภายใน 3 วัน
และชำระส่วนที่เหลือทั้งหมดก่อนการเดินทางภายใน 14 วัน
*****มัดจำขั้นต่ำ 5,000.- บาท/ท่าน/ทริป*****

#อัตราทัวร์รวม

- ค่าตัวเครื่องบินไป-กลับ ตามเส้นทางที่ระบุในรายการขึ้นที่สนามบินไป-กลับพร้อมคณะ
- ค่าอาหารตามที่ระบุในรายการ
- ค่าเข้าชมสถานที่ต่างๆ ตามรายการ
- ค่าที่พักตามระบุในรายการ พักห้องละ 2 หรือ 3 ท่าน ตามโรงแรมที่ระบุ หรือเทียบเท่า
- ค่ารถรับ-ส่ง และนำเที่ยวตามรายการ
- ค่าภาษีสนามบิน ทุกแห่งที่มี
- ค่าน้ำหนักกระเป๋าสัมภาระท่านละ 15 หรือ 20 กก.
- ค่าประกันอุบัติเหตุระหว่างเดินทาง วงเงินท่านละ 1,000,000 บาท (เงื่อนไขตามกรมธรรม์)
- ค่าบัตรเข้าชมสวนสนุกเอเวอร์แลนด์ เครื่องเล่นไม่จำกัด
- ปลั๊กไฟ ADAPTER

#อัตราทัวร์ไม่รวม

- ค่าใช้จ่ายส่วนตัว อาทิ ค่าทำหนังสือเดินทาง, ค่าโทรศัพท์ส่วนตัว, ค่าช้อปปิ้ง, มินิบาร์ในห้อง, รวมถึงค่าอาหาร และเครื่องดื่ม
ที่สั่งเพิ่มนอกเหนือรายการ (หากท่านต้องการสั่งเพิ่มกรุณาติดต่อหัวหน้าทัวร์แล้วจ่ายเพิ่มเองต่างหาก)
- ค่าทิปคนขับรถ และไกด์ท้องถิ่น ท่านละ 1,200 บาท หรือ 40,000 วอน ต่อท่านตลอดทั้งทริป
- ค่าภาษีมูลค่าเพิ่ม 7% และภาษีหัก ณ ที่จ่าย 3%
- ค่าน้ำหนักกระเป๋าสัมภาระ ที่หนักเกินสายการบินกำหนด (ปกติ 15-20 กก.)
- ค่าวีซ่าสำหรับพาสปอร์ตต่างดาว กรุณาเตรียมเอกสารคือ 1. พาสปอร์ต 2. ใบประจำตัวคนต่างดาว 3. ใบสำคัญถิ่นที่อยู่
4. สำเนาทะเบียนบ้าน(ถ้ามี) 5. สมุดบัญชีเงินฝาก(ถ้ามี) 6. รูปถ่ายสี 2 นิ้ว 2 รูป แล้วทางบริษัทจะเป็นผู้ดำเนินการยื่นวีซ่า
ให้ท่านโดยจ่ายค่าบริการต่างหาก (สำหรับหนังสือเดินทางต่างดาว เจ้าของหนังสือเดินทางต้องทำเรื่องแจ้งเข้า - ออกด้วย
ตนเองก่อนจะยื่นวีซ่า)
- ค่าลิฟท์ที่ N SEOUL TOWER

#หมายเหตุ

- ✓ จำนวนผู้เดินทาง ขั้นต่ำ ผู้ใหญ่ 20 ท่าน ขึ้นไป
- ✓ เที่ยวบิน ราคาและรายการท่องเที่ยว สามารถเปลี่ยนแปลงได้ตามความเหมาะสม โดยคำนึงถึงผลประโยชน์ของผู้เดินทางเป็นสำคัญ
- ✓ ขอสงวนสิทธิ์ในการเปลี่ยนแปลงเที่ยวบินและตารางการบินทั้งไปและกลับโดยมีต้องแจ้งให้ทราบล่วงหน้า
- ✓ ตัวเครื่องบินเป็นตัวราคาพิเศษ ไป-กลับ แบบหมู่คณะ กรณีที่ท่านไม่เดินทางพร้อมคณะ เนื่องจากไม่ผ่านการพิจารณาในการตรวจคนเข้าเมือง-ออกเมือง กรมแรงงาน ทั้งไทยและต่างประเทศ เนื่องจากมีสิ่งผิดกฎหมาย หรือ เอกสารเดินทางไม่ถูกต้อง การกระทำที่ส่อไปในทางผิดกฎหมาย การหลบหนี เข้าออกเมือง หรือถูกปฏิเสธในกรณีอื่นๆ**การพิจารณาเป็นเอกสิทธิ์และพิจารณาของเจ้าหน้าที่ตรวจคนเข้าเมืองและเจ้าหน้าที่กรมแรงงานเท่านั้น ซึ่งอยู่นอกเหนือความรับผิดชอบของบริษัท ไม่สามารถทำการเลื่อนวันหรือคืนเงินได้
- ✓ กรณีที่กองตรวจคนเข้าเมือง,เจ้าหน้าที่กรมแรงงานทั้งที่ไทย และในต่างประเทศ ปฏิเสธมิให้ท่านเดินทางออกหรือเข้าประเทศ เนื่องจากมีสิ่งผิดกฎหมาย หรือ เอกสารเดินทางไม่ถูกต้อง หรือในกรณีอื่นๆการพิจารณาเป็นเอกสิทธิ์และพิจารณาของเจ้าหน้าที่ตรวจคนเข้าเมืองและเจ้าหน้าที่กรมแรงงานเท่านั้น ซึ่งอยู่นอกเหนือความรับผิดชอบของบริษัท ทั้งนี้กรณีที่ท่านไม่ผ่านด่านตรวจคนเข้าเมือง บริษัท ขอสงวนสิทธิ์ไม่คืนค่าทัวร์ใดๆ ทั้งสิ้น
- ✓ หนังสือเดินทาง (Passport) ของท่าน นับจากวันที่เดินทางไปและกลับ ต้องมีอายุเหลือใช้งานมากกว่า 6 เดือนขึ้นไป และต้องเหลือหน้ากระดาษพอ ให้เจ้าหน้าที่ตรวจคนเข้าเมืองสามารถประทับตราได้ และต้องอยู่ในสภาพที่สมบูรณ์ ไม่ชำรุด หรือฉีกขาด
- ✓ ทางบริษัทฯ จะไม่รับผิดชอบใดๆ ทั้งสิ้นหากเกิดกรณีความล่าช้าจากสายการบิน, การประท้วง, การนัดหยุดงาน, การก่อจลาจล
- ✓ หลังจากได้รับเอกสารเรียกเก็บเงิน (Invoice) กรุณาชำระเจ็ดมัดจําภายใน 3 วัน และส่งหลักฐานการชำระเงินพร้อมหน้าพาสปอร์ตของผู้เดินทาง และชำระเงินทั้งหมดก่อนการเดินทางภายใน 14 วัน
- ✓ ทางบริษัทฯ จะไม่รับผิดชอบใดๆ ทั้งสิ้นหากท่านใช้บริการของทางบริษัทฯ ไม่ครบ อาทิไม่เที่ยวบางรายการ, ไม่ทานอาหารบางมื้อ เพราะค่าใช้จ่ายทุกอย่าง ทางบริษัทฯ ได้ชำระค่าใช้จ่ายให้กับต่างประเทศแบบเหมาขาดก่อนออกเดินทางแล้ว
- ✓ ทางบริษัทฯ จะไม่รับผิดชอบใดๆ ทั้งสิ้น หากเกิดสิ่งของสูญหายจากการโจรกรรม และ/หรือ เกิดอุบัติเหตุที่เกิดจากความประมาทของตัวนักท่องเที่ยวเอง
- ✓ เมื่อท่านตกลงชำระเงินไม่ว่าทั้งหมดหรือบางส่วนกับทางบริษัทฯ ทางบริษัทฯ จะถือว่าท่านได้ยอมรับในเงื่อนไขข้อตกลงต่างๆ ที่ได้ระบุไว้แล้วทั้งหมด
- ✓ ทางบริษัทฯ ขอสงวนสิทธิ์ในการเปลี่ยนแปลงรายละเอียดบางประการในทัวร์นี้ได้ตามความเหมาะสม ทั้งนี้ขึ้นอยู่กับเวลา การจราจร สภาพอากาศ และเหตุสุดวิสัยอื่นๆที่อาจเกิดขึ้นได้ ทั้งนี้เพื่อความปลอดภัยและประโยชน์ของผู้เดินทางเป็นสำคัญ
- ✓ มัคคุเทศก์ พนักงาน และตัวแทนของบริษัท ไม่มีสิทธิ์ในการให้คำสัญญาใดๆ ทั้งสิ้นแทน บริษัท นอกจากมีเอกสาร ลงนามโดยผู้มีอำนาจของบริษัท กำกับเท่านั้น
- ✓ ในกรณีที่ลูกค้าตั้งครรภ์ ต้องมีใบรับรองจากแพทย์ว่าสามารถเดินทางท่องเที่ยวได้ และมีอายุไม่เกิน 7 วัน นับจากวันที่เดินทาง และต้องแจ้งให้ทางบริษัททราบล่วงหน้า
- ✓ กรณีกรุปส่วนตัว กรุปเหมา กรุปนักเรียน กรุปดูงาน ไม่สามารถใช้ราคาดังกล่าวในโปรแกรมได้
- ✓ กรณีที่ท่านซื้อเฉพาะแพ็คเกจทัวร์ไม่รวมตัวเครื่องบิน จะไม่รวมค่าประกันอุบัติเหตุระหว่างเดินทาง วงเงินท่านละ 1,000,000 บาท (เงื่อนไขตามกรมธรรม์)
- ✓ รูปที่ใช้ในเอกสารนี้ เป็นรูปเพื่อการโฆษณา และประกอบรายละเอียดโปรแกรม

การยกเลิก

- ต้องยกเลิกก่อนวันเดินทางไม่น้อยกว่า 45 วันเท่านั้น คืนเงินค่าบริการร้อยละ 100 ของค่าบริการที่ชำระแล้ว
- หากยกเลิกการเดินทางน้อยกว่า 45 วัน ขอสงวนสิทธิ์ไม่คืนค่าทัวร์ทุกกรณี
- ในกรณีที่กรุ๊ปส่วนตัว กรุ๊ปเหมา กรุ๊ปนักเรียน กรุ๊ปดูงาน เมื่อชำระแล้วไม่สามารถคืนเงินใดๆทั้งสิ้น

ช่วงเทศกาลไม่สามารถยกเลิกหรือเปลี่ยนชื่อผู้เดินทางได้

กรุ๊ปที่เดินทางต้องการันตีมัดจำกับสายการบิน หรือผ่านตัวแทนในประเทศ หรือต่างประเทศ

รวมถึงเที่ยวบินพิเศษเช่น CHARTER FLIGHT, EXTRA FLIGHT จะไม่มีการคืนเงินมัดจำ หรือ ค่าทัวร์ทั้งหมด

หนังสือเดินทาง จะต้องมียอายุเหลือใช้งานมากกว่า 6 เดือนขึ้นไป

ผู้จัดจะไม่รับผิดชอบและไม่สามารถคืนค่าใช้จ่ายต่างๆได้เนื่องจากเป็นการเหมาจ่ายกับตัวแทนต่างๆเป็นที่เรียบร้อยแล้ว ในกรณีที่ผู้เดินทางไม่ผ่านการพิจารณาในการตรวจคนเข้าเมือง-ออกเมือง ไม่ว่าจะป็นกองตรวจคนเข้าเมืองหรือกรมแรงงานของทุกประเทศในรายการท่องเที่ยวอันเนื่องมาจากการกระทำที่ส่อไปในทางผิดกฎหมาย การหลบหนี เข้าออกเมือง เอกสารเดินทางไม่ถูกต้อง หรือ การถูกปฏิเสธในกรณีอื่นๆ ซึ่งอยู่นอกเหนือความรับผิดชอบของบริษัท บริษัทฯ ขอสงวนสิทธิ์ไม่คืนค่าทัวร์ใดๆทั้งสิ้น